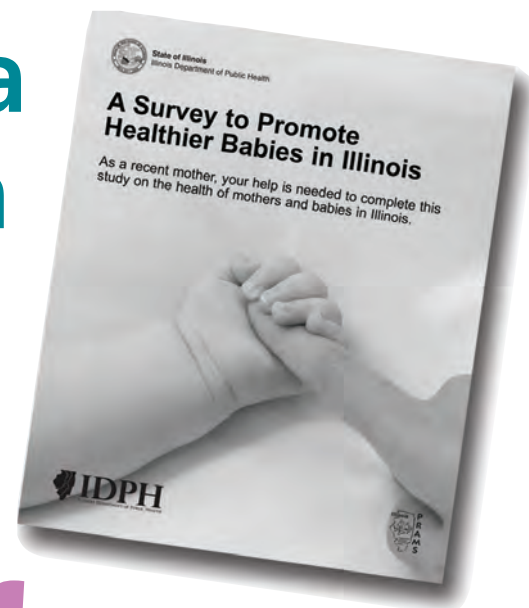




Estado de Illinois  
Departamento de Salud Pública de Illinois

Si encuentra  
esta encuesta  
en su buzón  
de correo...



Comparta  
su historia  
y envíela de vuelta  
por el correo.



! La encuesta de PRAMS nos ayuda en entender y servir mejor a las familias de Illinois. Las madres y los bebés de Illinois se beneficiarían de sus respuestas!

Sistema de Monitoreo de Evaluaciones de Riesgo de Embarazo de Illinois (PRAMS).

Una encuesta sobre la salud de madres y bebés

**Información de Contacto**

1-866-643-7194

Illinois Department of Public Health  
525 W Jefferson St., FL 2  
Springfield, IL 62761

<http://www.dph.illinois.gov/data-statistics/prams>

Sitio web CDC PRAMS

<http://www.cdc.gov/prams>

